



Programa Operacional Regional de Lisboa - POR2020

**Aquisição de equipamento de tecnologia avançada para
modernização tecnológica de diagnóstico e terapêutica altamente
especializada**

Nelson Baltazar

Nuno Jorge

Vanessa Amaral

Programa Operacional Regional de Lisboa – POR2020

Nº da Candidatura – LISBOA-06-4842-FEDER-000016

Eixo Prioritário – Promover a inclusão social e combater a pobreza e a discriminação.

Prioridade de investimento – Investimentos na Saúde e nas infraestruturas sociais que contribuam para o desenvolvimento nacional, regional e local, a redução das desigualdades de saúde, a promoção de inclusão social através da melhoria do acesso aos serviços sociais, culturais e recreativos, e da transição dos serviços institucionais para os serviços de base comunitária.

Tipologia de operação – Infraestruturas e equipamentos sociais e de saúde.

Título da operação – Aquisição de equipamento de tecnologia avançada para a modernização tecnológica de diagnóstico e terapêutica altamente especializada.

Programa Operacional Regional de Lisboa – POR2020

Quadro resumo do financiamento

Qtd	Designação	Financiamento Próprio (50%)	Financiamento Comunitário (50%)	Total	Status
32	Ventilador de cuidados intensivos (adulto)	247 616,00 €	247 616,00 €	495 232,00 €	Concluído
42	Monitores de sinais vitais	199 053,21 €	199 053,21 €	398 106,41 €	Concluído
17	Equipamentos de endoscopia	354 928,80 €	354 928,80 €	709 857,60 €	Concluído
1	Mamógrafo	245 661,75 €	245 661,75 €	491 323,50 €	Concluído
2	Equipamento de Angiografia	1 223 760,49 €	1 223 760,49 €	2 447 520,97 €	Concluído
1	Ventilador de cuidados intensivos (pediátrico)	19 080,00 €	19 080,00 €	38 160,00 €	Concluído
28	Equipamentos diversos	911 001,37 €	911 001,37 €	1 822 002,73 €	Concluído
2	Acelerador Linear	3 013 493,85 €	3 013 493,85 €	6 026 987,70 €	2ª Fase (31.10.2019)
1	Tomografia Axial Computorizada - Simulação	430 500,00 €	430 500,00 €	861 000,00 €	2ª Fase (31.10.2019)
Total Executado na 1ª Fase		3 201 101,61 €	3 201 101,61 €	6 402 203,22 €	
Total Executado na 2ª Fase (31.10.2019)		3 443 993,85 €	3 443 993,85 €	6 887 987,70 €	

Programa Operacional Regional de Lisboa – POR2020

Principais equipamentos instalados



Monitor de sinais vitais

Ventilador Pulmonar de Cuidados Intensivos de Adulto

Programa Operacional Regional de Lisboa – POR2020

Principais equipamentos instalados



Mamógrafo

Programa Operacional Regional de Lisboa – POR2020

Principais equipamentos instalados



Angiógrafo Monoplanar

Programa Operacional Regional de Lisboa – POR2020

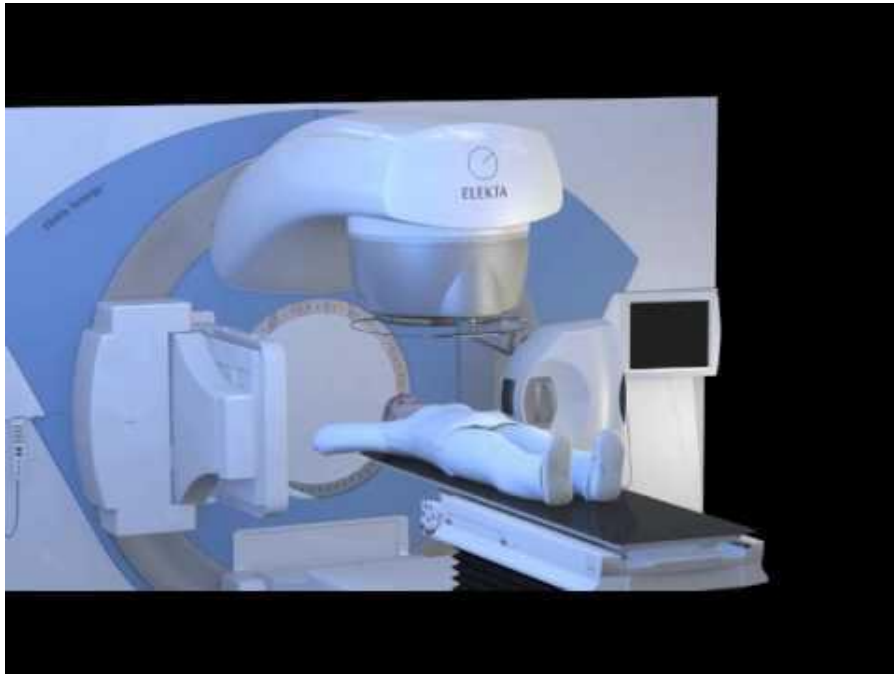
Principais equipamentos instalados



Angiógrafo Biplanar

Programa Operacional Regional de Lisboa – POR2020

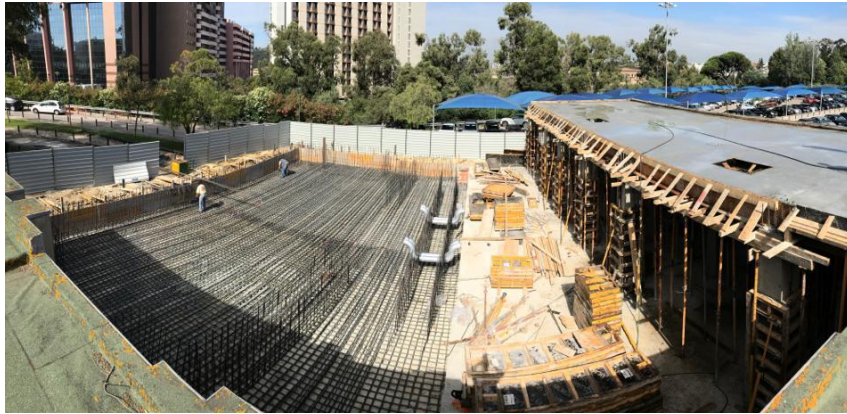
Principais equipamentos a instalar



Aceleradores Lineares

Programa Operacional Regional de Lisboa – POR2020

Principais equipamentos a instalar



**Aceleradores Lineares
TAC de Simulação**

Programa Operacional Regional de Lisboa – POR2020

Mais-valias

- Atenuar as fragilidades tecnológicas do CHULN nas áreas de Oncologia, Cardiologia, Cardiologia de Intervenção, Imagiologia e Medicina Intensiva;
- Consolidação do posicionamento de destaque do CHULN como instituição de referência a nível nacional e internacional;
- Melhorar a qualidade de diagnóstico e tratamento;
- Promoção da diferenciação dos cuidados prestados através da modernização tecnológica;
- Melhorar o acesso da população aos cuidados de saúde;
- Redução das listas de espera;
- Proporcionar ao CHULN aumento de capacidade de resposta na realização de tratamentos de elevada complexidade;
- Proporcionar maior conforto para os doentes;
- Redução de encargos anuais do CHULN/ SNS.

Programa Operacional Regional de Lisboa – POR2020



Muito Obrigado