

Flash Eurobarómetro 531


Conhecimento e perceções dos cidadãos sobre a política regional da UE



Portugal

Entrevistas com cidadãos da UE: UE27 – 25 718 | PT – 1 008

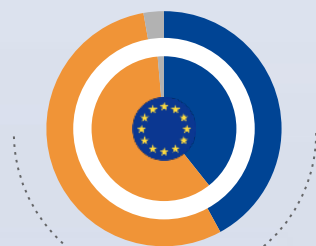
Trabalho de campo: 9.6 – 22.6.2023

Metodologia: 

Sensibilização para a política regional da UE

q1a

A Europa dá apoio financeiro às regiões e cidades. Já ouviu falar sobre algum projeto cofinanciado pela UE destinado a melhorar a área onde reside? (%)



Portugal
(gráfico circular exterior)

— Sim
— Não
— Não sei

UE27	
2023	2023-2021
39	-1
59	+1
1	=

Portugal	
2023	2023-2021
42	=
55	-1
3	=

q1c

Tendo em consideração todos os projetos de que tem ouvido falar, diria que este apoio tem tido um impacto positivo ou negativo no desenvolvimento da sua cidade ou região? (%)

Base: entrevistados que ouviram falar dos projetos co-financiados da UE



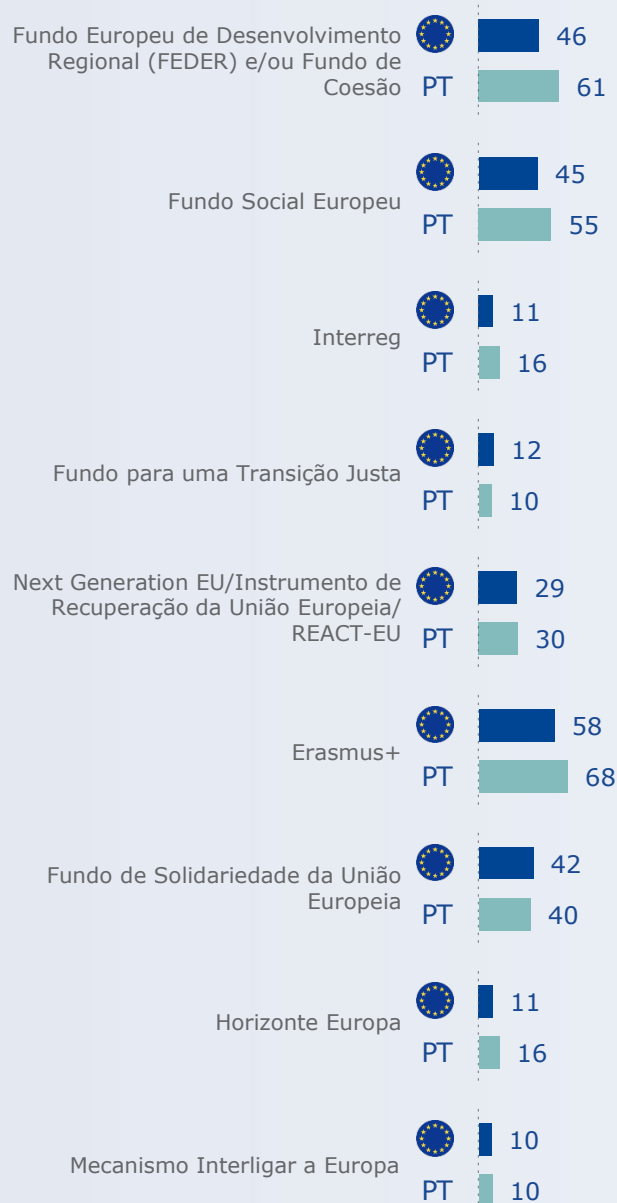
Portugal
(gráfico circular exterior)

UE27	Portugal
79	78
7	5
7	7
7	10

— Positivo
— Negativo
— Não tem tido impacto
— Não sei

q2

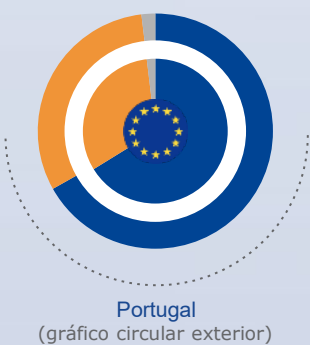
De quais das seguintes formas de apoio da UE já ouviu falar? (% Sim)



Apoio regional da UE na recuperação da COVID-19

q3

Tem conhecimento que a regulamentação regional da EU apoiou os Estados Membros na resposta à emergência de saúde e económica no contexto da pandemia da COVID-19? (%)



	UE27	Portugal
Sim	66	67
Não	32	31
Não sei	2	2

— Sim
— Não
— Não sei

Criação de fundos regionais da UE

q5a

A política regional europeia apoia projetos de desenvolvimento económico em todas as regiões. Na sua opinião, a UE deveria continuar a investir em todas as regiões ou concentrar-se exclusivamente nas mais pobres? (%)



	UE27	Portugal
A UE deveria investir em todas as regiões	63	48
A UE só deveria investir nas regiões mais pobres	33	49
Não sei	4	3

— A UE deveria investir em todas as regiões
— A UE só deveria investir nas regiões mais pobres
— Não sei

Prioridades da política regional da UE

q6a

A política regional da UE pode investir em muitos domínios diferentes. Quais dos seguintes exemplos considera mais importantes ou menos importantes para a sua cidade ou região? (%)

