

SIMPLEX+

CARTA DE PRINCÍPIOS



O SIMPLEX+ é mais que um programa de medidas de modernização e simplificação administrativa.

Muito mais. É uma atitude e uma cultura. Uma atitude de simplificar o que não tem de ser complicado. Uma cultura de bem prestar serviços públicos. Mas é também um desafio de cidadania. O SIMPLEX+ precisa de cidadãos e empresas exigentes, que reivindiquem o seu Direito ao Simplex. Para isso, é fundamental conhecer os princípios do SIMPLEX+. Estes são os principais alicerces do SIMPLEX+ e algumas das medidas já implementadas. O futuro da relação entre cidadãos, empresas e o Estado passa por aqui.

1 Resolver de uma só vez e acompanhar, num único ponto de contacto, os seus assuntos relacionados com a administração pública

Título Único Ambiental (TUA)

Entregar online e de uma só vez todos os elementos necessários para pedir o TUA, facilitando os procedimentos futuros e georreferenciando a sua atividade numa base de dados compatível com a informação cartográfica oficial.

Nascer Cidadão +

Ter um balcão único para pedir o cartão de cidadão ao fazer o Registo de Nascimento, em qualquer hospital ou maternidade onde exista um balcão Nascer Cidadão.

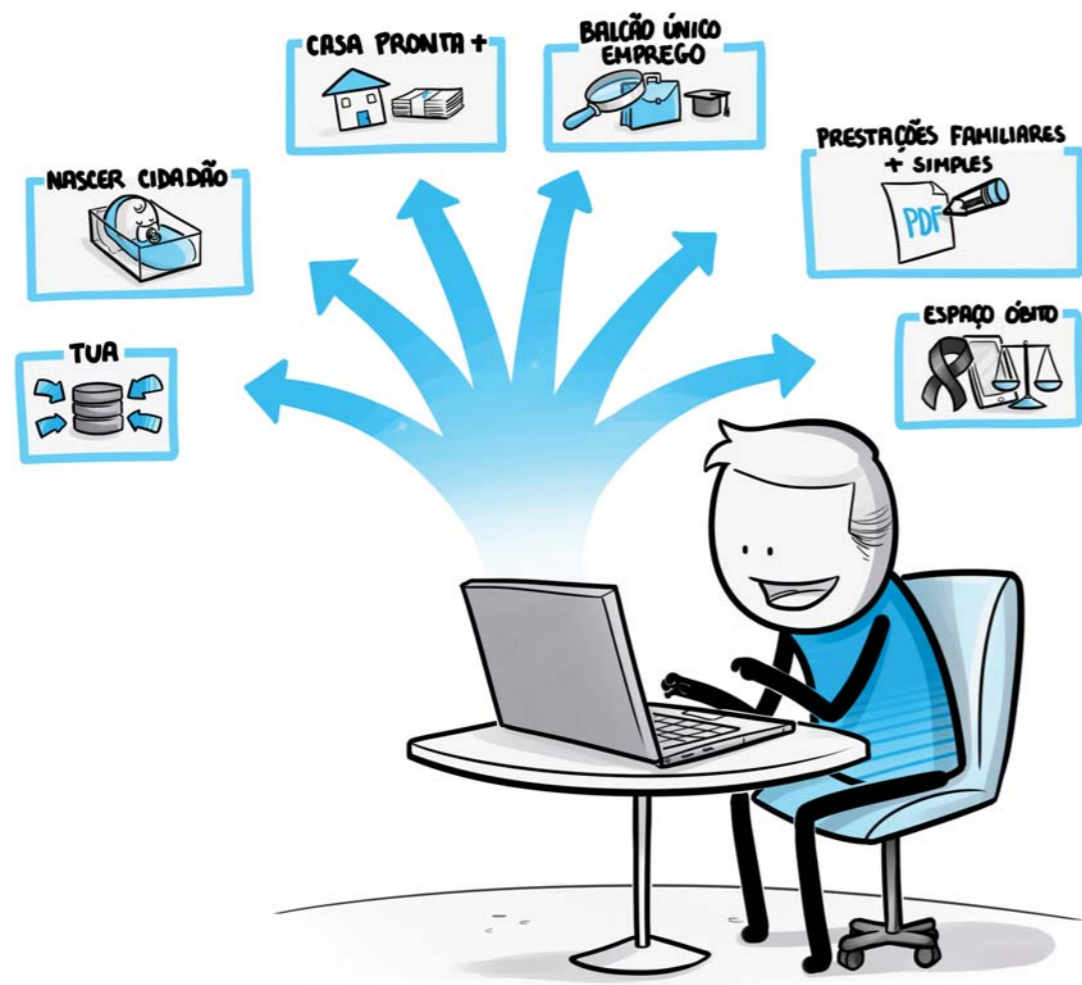
Casa Pronta +

Passar a usar o serviço Casa Pronta para negócios com imóveis (incluindo a compra e venda com locação financeira e a divisão de coisa comum) e para alterar automaticamente a morada no cartão de cidadão quando comprar casa para habitação própria permanente. Poderá também agendar a alteração de morada dos membros do seu agregado familiar.

As alterações serão comunicadas pelos serviços às Finanças, para que não tenha de se preocupar.

Prestações Familiares + simples

Receber automaticamente o abono de família e outras prestações familiares, sem ter de preencher requerimentos em papel ou através da Segurança Social Direta.



O seu Banco com o Cartão de Cidadão

Abrir uma conta bancária ou alterar a morada como cliente de um banco apresentando apenas o cartão de cidadão. Todos os dados necessários (a sua identificação, morada e situação profissional) serão comunicados automaticamente ao banco, com garantias de confidencialidade e segurança.

Balcão Único de Emprego

“Ter um serviço dirigido aos cidadãos e empresas onde poderão tratar de forma integrada e maioritariamente online as questões relacionadas com emprego e formação profissional.”

Poder tratar online de:

- inscrições e candidaturas
- entregas e pedidos de documentos
- pesquisa e consulta de informação no portal NETEmprego.

Espaço Óbito

Ter um balcão único para tratar de várias tarefas necessárias após a morte de um familiar. Este projeto-piloto, que reúne serviços prestados por entidades públicas e privadas, fará parte da rede de serviços do Ministério da Justiça, para garantir a segurança e a integridade dos dados.

Registo de animais de uma só vez

Registrar animais de forma mais simples e sem duplicação de registos, permitindo:

- reduzir erros na identificação e movimentação de animais
- melhorar o controlo sanitário e o rastreio e controlo de origem
- reduzir custos no setor pecuário.

Escola 360°

Gerir mais facilmente as escolas do ensino pré-escolar, básico e secundário, centralizando os processos numa única aplicação, fiável, segura e mais barata.

Um projeto-piloto, com 15 escolas e organismos centrais, vai facilitar a gestão dos principais processos:

- matrículas, renovações e transferências
- informações biográficas
- turmas
- avaliação e faltas
- certificados
- avisos importantes para os encarregados de educação.

Balcão do Empreendedor +

Obter, no Balcão do Empreendedor, o licenciamento do acesso a atividades económicas e do seu exercício, incluindo os processos que dizem respeito a:

- prestamistas e leiloeiras
- atividades previstas no regime jurídico das atividades de comércio e serviços e restauração (RJACSR)
- atividades relativas ao mar
- atividades relativas à pecuária
- licenciamento industrial (sistema da indústria responsável – SIR)
- licenciamento industrial (licenciamento único de ambiente – LUA)
- controlo prévio urbanístico (sistema de informação do regime jurídico da urbanização e da edificação – SIRJUE).

2

Aceder aos serviços públicos sem se deslocar

Balcão Cidadão Móvel

Ter acesso a cada vez mais serviços públicos, incluindo cuidados de saúde, sem necessidade de grandes deslocações e privilegiando as relações de proximidade entre as pessoas e os serviços públicos.

Porta Única do ICNF

Encontrar informações e tratar dos seus assuntos ou dos assuntos da sua empresa num portal online único do Instituto da Conservação da Natureza e Florestas (ICNF). Por exemplo, em áreas como:

- caça
- pesca
- património natural
- Convenção sobre o Comércio Internacional de Espécies da Fauna e da Flora Selvagem Ameaçadas de Extinção (CITES - Convenção de Washington)
- áreas protegidas.

Ser atendido online e em balcões de atendimento sem necessidade de grandes deslocações, com acesso ao Balcão do Empreendedor e ao Portal de Cidadão.

Livros de Reclamações Eletrónicas

Pedir informações e apresentar as suas reclamações em portais eletrónicos, seja qual for o serviço público ou privado a que dizem respeito.

Plataforma do Mar

Tratar, no Balcão do Empreendedor, de todos os assuntos relacionados com atividades económicas ligadas ao mar, incluindo o licenciamento ambiental e industrial, e georreferenciando essas atividades numa base de dados única.

Desde o início do projeto, será possível obter licenciamentos relacionados com:

- o setor da energia (em particular petróleo e gás, energia eólica offshore e ondas)
- pesca lúdica e desportiva
- mergulho profissional
- embarcações
- taxas de farolagem e balizagem
- aquacultura.

Portal de Cidadão +

Fazer pedidos e tratar de cada vez mais assuntos relacionados com a administração pública num mesmo site, sem ter de decorar nomes de utilizador e palavras-passe. Por exemplo, para fazer ou consultar:

- reclamações, elogios e sugestões
- bolsa de documentos
- autenticação eletrónica.

Numa primeira fase vai funcionar de forma integrada a Alteração de Morada de Uma Só Vez e a Bolsa de Documentos. Depois, o projeto vai integrar outros serviços como o Balcão do Empreendedor +.

Alertas

Receber eletronicamente avisos importantes para si ou para a sua empresa, da parte dos diversos serviços públicos. Por exemplo, sobre:

- prazo para levantar o cartão de cidadão
- prazo para alterar a morada no cartão de cidadão
- envio da carta de condução por correio
- os seus pedidos de registo e de concessão de marcas, patentes e design
- notificações judiciais relativas a injunções, se for um mandatário judicial
- datas de vacinação
- avisos relativos a impostos ou a subsídios.

App pagamento de impostos

Receber, no seu telemóvel ou tablet, avisos para pagar impostos. Numa segunda fase, poder pagar os impostos com uma aplicação do seu telemóvel ou tablet.



3

Obter documentos num só clique

Documentos sempre à mão

Ter acesso, no Portal de Cidadão, a uma Bolsa de Documentos que lhe permite enviar, receber, guardar e gerir documentos em formato digital.

Carta sobre rodas

Resolver online, e de forma mais simples, assuntos relacionados com a sua carta de condução de motociclos ou ligeiros, sem ter de se deslocar a um balcão do Instituto da Mobilidade e dos Transportes (IMT). Por exemplo:

- pedir e receber a sua carta de condução
- obter um atestado médico eletrónico, enviado diretamente aos serviços do IMT
- não ter de alterar a morada na carta de condução, bastando alterá-la no seu cartão de cidadão
- ter acesso a indicadores de qualidade, como os prazos médios de emissão da carta de condução.

Certidão de inexistência de património

Obter online certidões que comprovem que não tem a propriedade de quaisquer prédios ou terrenos.

Registo Civil Online +

Pedir online, e receber em formato digital (na forma de certidão permanente), certidões de nascimento, casamento ou óbito, e declarações de maternidade ou perfilhação.

Registo Criminal online

Pedir online certidões de registo criminal e recebê-las em formato digital. Autorizar qualquer entidade pública ou privada a consultar as certidões, sem ter de as entregar em papel.

Nascer com médico de família e boletins de saúde eletrónicos

4 iniciativas para facilitar a vida dos utentes dos serviços de saúde.

– Nascer Utente

Ter médico de família logo ao nascer.

– Notícia de Nascimento Digital

Envio automático da Notícia de Nascimento pelos hospitais para os centros de saúde, facilitando a identificação mais rápida de situações de risco para a mãe ou para o bebé.

– eBoletim de Saúde Infantil e Juvenil

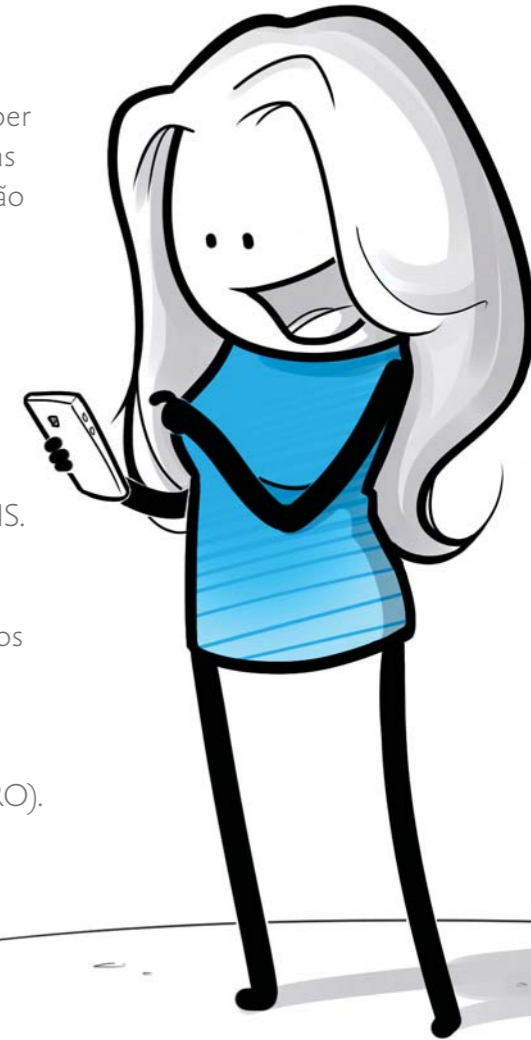
Ter um Boletim de Saúde Infantil e Juvenil digital e receber avisos importantes, nomeadamente as datas das próximas consultas. Pais, cuidadores e profissionais de saúde poderão consultar esses dados com garantias de confidencialidade e segurança, através do Portal do SNS.

– Boletim de Vacinas Eletrónico

Ter um Boletim de Vacinas digital e receber avisos de datas das vacinas. Pais, cuidadores e profissionais de saúde poderão consultar esses dados com garantias de confidencialidade e segurança, através do Portal do SNS.

Registo de Saúde Eletrónico +

Colocar online os dados clínicos para acesso imediato pelos prestadores de cuidados de saúde, com garantias de confidencialidade e segurança. Inclui a criação do "repositório de informação clínica anonimizado" (RICA) e do "repositório de informação relativa ao cartão de pessoa com doença rara" (RARO).



4

Dar informações ao Estado só uma vez

Imposto Único de Circulação de uma só vez

Entregar só uma vez os documentos que provam o seu direito à isenção do Imposto Único de Circulação, sem ter de o fazer todos os anos.

eGAR

Obter uma Guia Eletrónica de Acompanhamento de Resíduos em vez dos atuais impressos em papel e das Guias de Acompanhamento de Resíduos de Construção e Demolição.

Esta guia eletrónica também vai permitir:

- integrar automaticamente os dados anuais no Mapa Integrado de Registo de Resíduos (MIRR) e no Registo de Emissões e Transferências de Poluentes (PRTR)
- compatibilizar as informações que constam nos Documentos de Transporte ADR (Mercadorias Perigosas).

IES +

Preencher os Anexos A e I da Informação Empresarial Simplificada apenas com as informações realmente necessárias e que a administração pública ainda não tenha. Para isso:

- serão eliminados os quadros e campos que atualmente pedem informação desnecessária
- estarão pré-preenchidos os campos que correspondem a dados dos ficheiros SAF-T.

Mais tarde, serão simplificados os restantes anexos da Informação Empresarial Simplificada.

Alteração morada de uma só vez +

Alterar a sua morada apenas no cartão de cidadão, autorizando que os serviços públicos tenham acesso a esse dado. Poder autorizar também que a sua nova morada seja comunicada a empresas de água, luz, gás, comunicações e outras.

IRS Automático

Não ter de entregar a declaração do IRS, se apenas tiver rendimentos de trabalho por conta de outrem ou de reformas. O imposto será calculado com base na informação a que as Finanças já têm acesso, mas poderá sempre reclamar se lhe parecer que houve algum erro.

Isenção IMI + simples

Receber automaticamente a isenção do Imposto Municipal sobre Imóveis, sempre que as Finanças já tenham as informações necessárias. Por exemplo, se comprar casa para habitação própria permanente.

Eliminação parcial da Declaração de Retenções na Fonte **Enquanto empregador, dar informações às Finanças sobre retenções na fonte apenas na Declaração Mensal de Remunerações, sem ter de entregar uma Declaração de Retenções na Fonte.**

Declaração Mensal de Remunerações para as finanças automática

Enquanto empregador, preencher a Declaração Mensal de Remunerações apenas com os dados que são diferentes dos do mês anterior, para que gaste menos tempo com esta obrigação. Os dados que são iguais já virão nos campos pré-preenchidos.

Declaração de Remunerações para a Segurança Social interativa

Enquanto empregador pode entregar mais facilmente a Declaração de Remunerações à Segurança Social.

Este serviço disponível na Segurança Social Direta permite:

- consultar as qualificações dos trabalhadores da sua empresa
- validar a Declaração de Remunerações, com total autonomia no que toca à entrega de declarações pré-preenchidas, consulta e substituição online
- aceder a uma área de mensagens online para comunicar diretamente com a Segurança Social

- consultar a agenda com as datas mais importantes para contribuintes e beneficiários
- identificar com segurança as pessoas autorizadas a representar a sua empresa junto da Segurança Social (por exemplo, os contabilistas certificados).

Igualmente disponível uma plataforma para troca segura e automática de informações entre os sistemas de informação da Segurança Social e os sistemas de informação empresariais.



5 Aceder facilmente a informação pública

Diário da República Universal

Consultar gratuitamente, online, todo o conteúdo do Diário da República.

Agenda de Cidadão

Consultar facilmente os eventos relevantes da sua relação com a administração pública, nomeadamente os prazos para pagar impostos. A agenda vai estar disponível no Portal de Cidadão, nas Lojas de Cidadão, nos Espaços Cidadão, por telefone (Linha de Cidadão), e poderá ser consultada por SMS e por email.

Portal Imobiliário Público

Encontrar, num portal especializado em imobiliário público, informações sobre os imóveis do Estado que pode comprar ou alugar. Para a administração pública, será possível consultar informações sobre os imóveis do Estado onde poderão ser instalados serviços públicos.

Esta iniciativa inclui a possibilidade de cumprir em formato digital todas as obrigações legais dos serviços públicos em matéria de património e de gestão de instalações. A medida será executada em colaboração com a Associação Nacional dos Municípios Portugueses.

Abrir um restaurante

Consultar no Portal de Cidadão um guia para a instalação e exploração de estabelecimentos de restauração e bebidas, em linguagem clara, com toda a informação relevante.

Guião das Pedreiras

Consultar online um guia de apoio ao investidor no domínio das pedreiras, em linguagem clara. Encontrar aí as informações práticas sobre as obrigações das empresas na atividade de pesquisa e exploração de pedreiras.

Guia da Indústria Responsável

Consultar online um guia técnico, em linguagem clara, para a exploração de estabelecimentos industriais de tipo 3.



6 Autenticar-se perante o Estado à distância, de forma simples e segura

Chave Móvel Digital +

Autenticar-se com o seu telemóvel de forma simples e segura, sem precisar de leitores de smartcard ou outros dispositivos. Na prática, será ter o seu cartão de cidadão no telemóvel.

Certificação de Atributos Empresariais no Cartão de Cidadão
Autenticar-se e assinar em representação de uma empresa usando apenas o Cartão de Cidadão. Para isso, o Sistema de Certificação de Atributos Profissionais permitirá o registo do pacto social e dos atos permitidos aos responsáveis da empresa.

Qualificações Públicas no Cartão de Cidadão

Enquanto dirigente ou funcionário público, autenticar-se e assinar eletronicamente com o seu cartão de cidadão, certificando assim os seus poderes no exercício de funções públicas.



7 Marcar reuniões e obter senhas de atendimento à distância

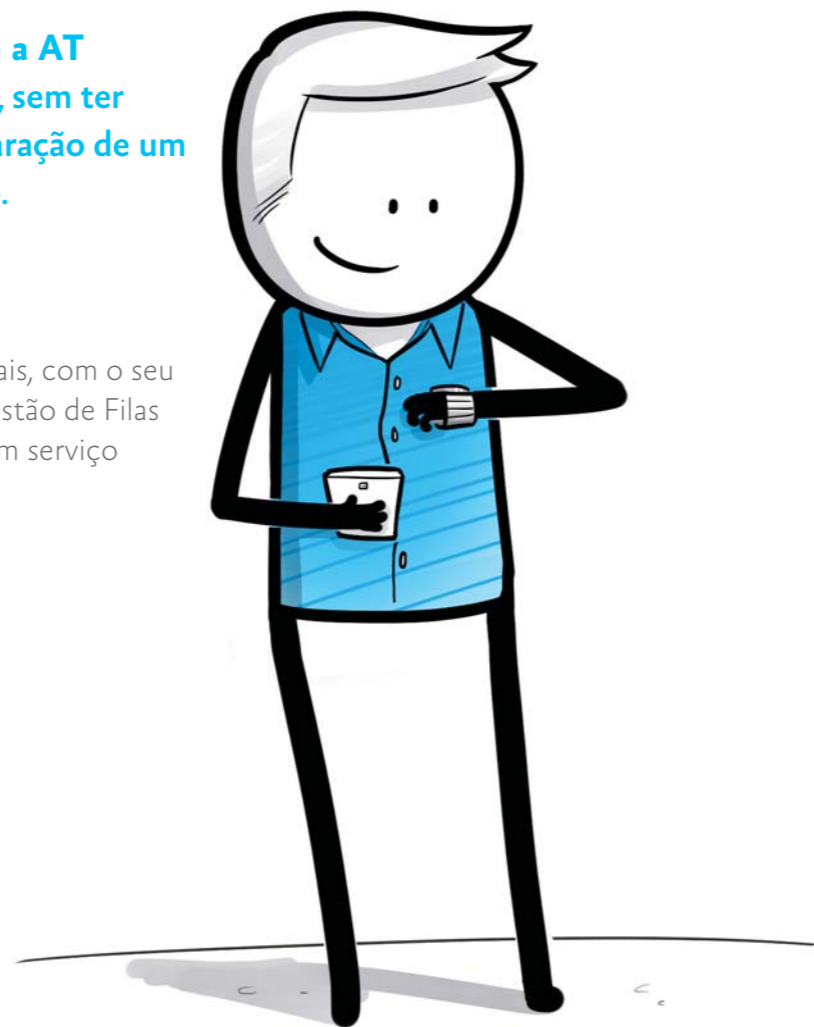
Senhas de atendimento online para os Centros de Emprego do IEFP

Obter senhas eletrónicas com o seu telemóvel, na aplicação Mapa de Cidadão, para ser atendido num Centro de Emprego do Instituto do Emprego e Formação Profissional e controlar os tempos de espera.

Agendamento online de reuniões com a AT
Marcar online reuniões com as Finanças, sem ter de esperar nas repartições e permitir a preparação de um atendimento mais especializado.

SIGApp

Obter senhas de atendimento digitais, com o seu telemóvel, na aplicação do Sistema de Gestão de Filas de Espera (SIGApp), para ser atendido num serviço público e controlar os tempos de espera.



A aplicação estará disponível para o atendimento em vários locais e serviços, nomeadamente, e a título de exemplo:

- Segurança Social
- Lojas de Cidadão
- Instituto do Emprego e Formação Profissional
- Instituto de Gestão Financeira da Segurança Social
- Instituto da Mobilidade e dos Transportes
- parte dos serviços do Instituto dos Registos e Notariado.

Agendamento telefónico na Justiça

Telefonar para marcar um dia e uma hora para tratar dos seguintes assuntos:

- Empresa na Hora
- Associação na Hora
- Sucursal na Hora.

8

Resolver ainda mais assuntos nos Espaços Cidadão

Novos serviços nos Espaços Cidadão

Tratar de mais assuntos, e mais facilmente, nos Espaços Cidadão. Por exemplo, marcar um dia e uma hora para tratar de assuntos relacionados com:

- Novos Serviços ADSE
- Acesso à atividade feirante e/ou vendedor ambulante
- Novos Serviços CGA
- Candidatura Online ao Ensino Superior.

Os Espaços Cidadão nos Consulados Gerais de Portugal também vão passar a prestar mais serviços.



SIMPLEX+